

50  
1969 - 2019



**TOP QUALITY AUTOMATIONS**

# IMPILATORI PER PELLI - STACKERS FOR

## EVO COMPACT

 **IMPILATORE STANDARD**

 **STANDARD STACKER**

 **APILADOR ESTANDAR**



**Impilatore dopo Palissone / Stacker behind Staking machine / Apilador para detrás de la máq. de Ablandar**



**Impilatore inox dopo Pressa wet blue / Stainless steel Stacker behind wet blue Sammying machine / Apilador en acero inox para detrás de la Prensa de escurrir wet blue**

# LEATHERS - APILADORES PARA PIELES



**Impilatore dopo Spruzzo / Stacker behind Spraying machine / Apilador para detrás de la Pigmentadora**



**Impilatore dopo Spazzolatrice e Smerigliatrice / Stacker behind Brushing machine and Buffing machine / Apilador para detrás de la Cepilladora y Esmeriladora**



**Impilatore dopo Misuratrice / Stacker behind Measuring machine / Apilador para detrás de la máq. de Medir**



**Impilatore dopo Pressa a stirare / Stacker behind Ironing Press / Apilador para detrás de la Prensa de planchar**



**Impilatore dopo Rasatrice / Stacker behind Shaving machine / Apilador para detrás de la máq. Rebajadora**

# IMPILATORI PER PELLI - STACKERS FOR

## EVO COMPACT

 **IMPILATORE STANDARD**

 **STANDARD STACKER**

 **APILADOR ESTANDAR**



**Impilatore a due cavalletti / Stacker with two horses / Apilador de dos caballetes**



**Impilatore con scivolo / Stacker with chute / Apilador con declive**



**Impilatore a due carri / Stacker with double trolley / Apilador de dos carros**



**Impilatore con doppio ponte / Stacker with double bridge / Apilador con doble puente**

# LEATHERS - APILADORES PARA PIELES

## EVO SUPER COMPACT

 **IMPILATORE SUPER COMPATTO**

 **SUPER COMPACT STACKER**

 **APILADOR SUPER COMPACTO**

50

1969 - 2019



# IMPILATORI PER PELLI - STACKERS FOR

## EVO SPLIT

-  **IMPILATORE FIORE/CROSTA DOPO SPACCATRICE**
-  **STACKER FOR GRAIN AND SPLIT LEATHERS BEHIND SPLITTING MACHINE**
-  **APILADOR FLOR Y SERRAJE DETRAS MAQ. DE DIVIDIR**



**Spostamento pedana / Table moving / Desplazamiento mesa elevadora**



# LEATHERS - APILADORES PARA PIELES



Sistema di sollevamento pelle per controllo spessore / System to lift the leather for thickness checking /  
Sistema de levantamiento piel para controlar el espesor

 **IMPILATORE SOLO FIORE**

 **STACKER ONLY FOR GRAIN**

 **APILADOR SOLO FLOR**



# IMPILATORI PER PELLI - STACKERS FOR

## EVO VIEW

 **IMPILATORE A SCELTE IN LINEA O A CASTELLO CON VISTA FRONTALE**

 **STACKER FOR SELECTION: WORKING LINE MODEL OR CASTLE MODEL WITH FRONTAL SELECTION**

 **APILADOR PARA SELECCIONES EN LÍNEA O CON SELECCIÓN FRONTAL**



**Impilatore a 2 scelte / Stacker with 2 selections / Apilador de 2 selecciones**



**Impilatore a 3 scelte / Stacker with 3 selections / Apilador de 3 selecciones**



# LEATHERS - APILADORES PARA PIELES



Impilatore a 4 scelte / Stacker with 4 selections / Apilador de 4 selecciones

# IMPILATORI PER PELLI - STACKERS FOR L

## EVO VIEW

 **IMPILATORE A SCELTE**

 **STACKER FOR SELECTIONS**

 **APILADOR PARA SELECCIONES**



**Impilatore a 5 scelte / Stacker with 5 selections / Apilador de 5 selecciones**



**Impilatore a 11 scelte / Stacker with 11 selections / Apilador de 11 selecciones**

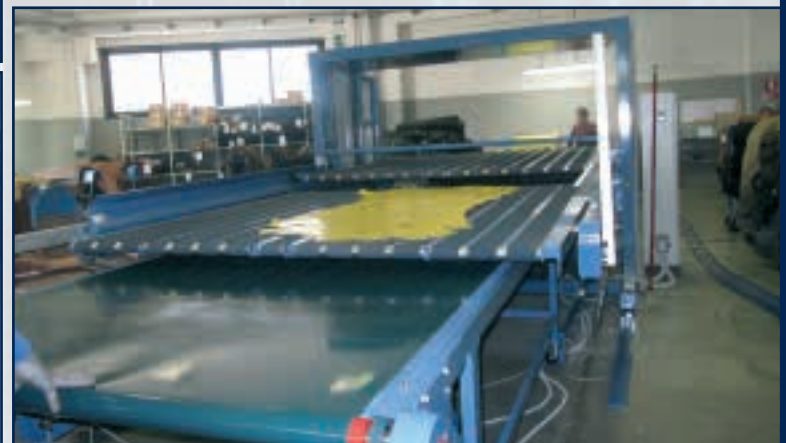
# LEATHERS - APILADORES PARA PIELLES

 **IMPILATORE RAGGRUPPATORE DI PELLI**

 **STACKER TO GROUP LEATHERS**

 **APILADOR PARA AGRUPAR PIELES**

## EVO GROUPER



 **IMPILATORE PER FORMAZIONE DI MAZZI DI PELLI**

 **STACKER FOR LEATHER BUNDLES**

 **APILADOR PARA PAQUETES DE PIELS**

## EVO PACK



# ACCESSORI PER IMPILATORE - ACCESSORIES

 **TAGLIERINA**

 **CUTTING DEVICE**

 **CORTADORA**



**Affilatura pneumatica con operatore a terra / Pneumatic sharpening by operator on the ground / Afilado neumático por el operador al suelo**

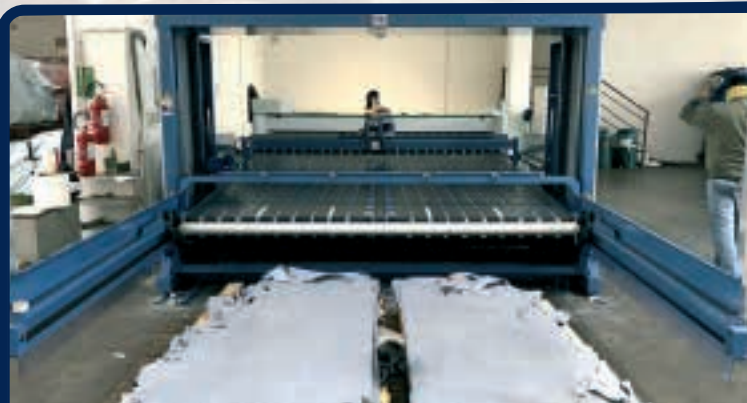


**OPTIONAL**

**Laser per segnalazione mezzeria / Laser indicating the middle of the leather / Laser que señala la mitad de la piel**



**Taglierina in acciaio inox / Stainless steel cutting device / Cortadora en acero inox**



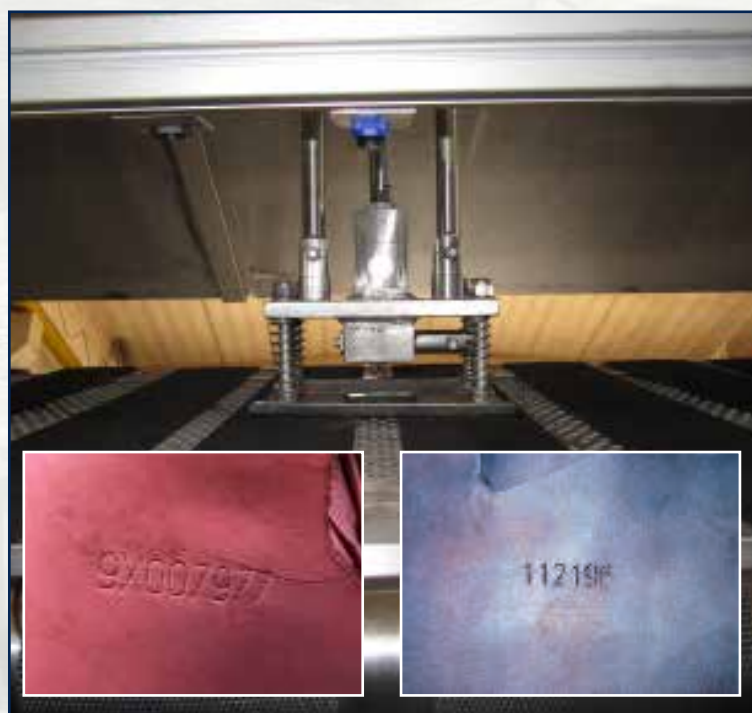
**Impilatore in acciaio al carbonio verniciato con taglierina / Painted carbon iron Stacker with cutting device / Apilador en hierro al carbono barnizado con cortadora**

# FOR STACKER - ACCESORIOS PARA APILADOR

 **TIMBRATORE SINGOLO**

 **SIMPLE STAMPING DEVICE**

 **TIMBRADOR SIMPLE**



 **TIMBRATORE DOPPIO**

 **DOUBLE STAMPING DEVICE**

 **TIMBRADOR DOBLE**



 **FOLDER**

 **FOLDER SYSTEM**

 **FOLDER**



# ACCESSORI PER IMPILATORE

## ACCESSORIES FOR STACKER

## ACCESORIOS PARA APILADOR

 **PINZA SALDANASTRI E STAGNATORE**

 **WELDING PINCER FOR BELTS AND TIN-PLATER**

 **PINZA PARA SOLDAR LAS CINTAS Y ESTAÑADOR**



 **RULLO SPAZZOLA STACCAPELLI E DISCHI DA FELTRO PRESSA O PALISSONE**

 **LEATHER DETACHING ROLLER AND DISKS FROM THE FELT OF SAMMYING M/C OR STAKING M/C**

 **CEPILLO DESPEGA PIELES Y DISCOS DEL FIELTRO PRENSA O MAQ. DE ABLANDAR**



 **ESTRATTORE RULLO A DISCHI DA SPRUZZO**

 **DISKS ROLLER EXTRACTOR FROM SPRAYING M/C**

 **EXTRACTOR RODILLO DE DISCOS DE LA PIGMENTADORA**



 **RULLO SPAZZOLA DA FELTRO PRESSA O PALISSONE**

 **BRUSH ROLLER FROM THE FELT OF SAMMYING M/C OR STAKING M/C**

 **RODILLO CEPILLO DEL FIELTRO PRENSA O MAQ. DE ABLANDAR**



 **STACCAPELLI DA RULLO CALDO**

 **LEATHER DETACHER FROM HOT ROLLER**

 **DESPEGA PIELES DEL RODILLO CALIENTE**



# TRASPORTATORI

## CONVEYORS

## TRANSPORTADORES



1969 - 2019

 **TRASPORTATORE PIANO**

 **FLAT CONVEYOR**

 **TRANSPORTADOR PLANO**

### MOD. TR



 **TRASPORTATORE PIANO SERIE PESANTE**

 **FLAT CONVEYOR HEAVY MODEL**

 **TRANSPORTADOR PLANO MODELO PESADO**

### MOD. TR-P



# TRASPORTATORI - CONVEYORS

-  **TRASPORTATORE INCLINATO**
-  **SLOPING CONVEYOR**
-  **TRANSPORTADOR INCLINADO**

## MOD. TR-INCL



Con listelli / With cleats / Con barras

-  **TRASPORTATORE INTRODUTTORE**
-  **FEEDER CONVEYOR**
-  **TRANSPORTADOR INTRODUCTOR**

## MOD. TR-INTR



-  **TRASPORTATORE CON CHIUSURA A CAVALLETTO**
-  **CONVEYOR CLOSABLE INTO HORSE**
-  **TRANSPORTADOR QUE PUEDE CERRARSE EN FORMA DE CABALLETE**

## MOD. TR-CAV





# S - TRANSPORTADORES

 **TRASPORTATORE PER IL COLLEGAMENTO DI DUE MACCHINE**

 **CONVEYOR TO CONNECT TWO MACHINES**

 **TRANSPORTADOR PARA CONECTAR DOS MÁQUINAS**

**50**

1969 - 2019

## **MOD. TR-COL**



 **TRASPORTATORE PER STUCCAGGIO  
O TAMPONATURA PELLI**

 **CONVEYOR FOR LEATHERS SEALING**

 **TRANSPORTADOR PARA SELLAR  
LAS PIELES**

## MOD. TR-S



Sistema di lavaggio / Cleaning system / Sistema de lavado



 **IMPIANTO DI TRASPORTO E UMIDIFICAZIONE PELLI IN ACCIAIO INOX**

 **STAINLESS STEEL MACHINE TO TRANSPORT AND MOISTEN LEATHERS**

 **SISTEMA DE TRANSPORTE Y HUMIDIFICACION EN ACERO INOX**



# CONVEYORS - TRANSPORTADORES

 **TRASPORTATORI SERIE SPECIALE**

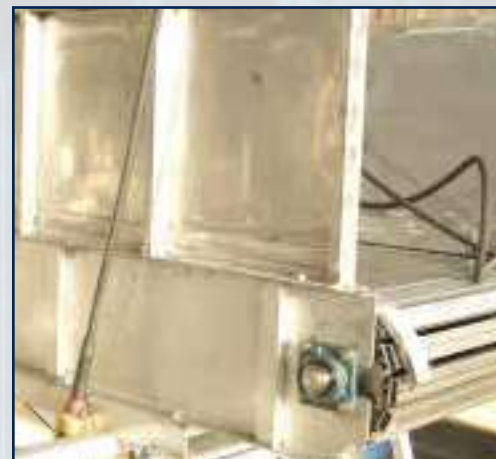
 **SPECIAL CONVEYORS**

 **TRANSPORTADORES ESPECIALES**

**50**

1969 - 2019

**COMPLETAMENTE PERSONALIZZATI - FULLY CUSTOMIZED**  
**COMPLETAMENTE PERSONALIZADOS**



 **TRASPORTATORE PER LINEA SCELTE**

 **CONVEYOR FOR SELECTIONS LINE**

 **TRANSPORTADOR PARA LINEA DE SELECCIONES**



# **IMPIANTI PER CARICAMENTO BOTTALI**

## **SYSTEMS FOR DRUMS LOADING**

### **SISTEMAS PARA CARGAR LOS BOMBOS**



# **CATENE AEREE**

## **OVERHEAD CHAIN CONVEYORS CADENAS AEREAS**



## **MONTANTE DI SOLLEVAMENTO**

## **LIFTING MAST - MASTIL DE ELEVACION**



# CAVALLETTI PNEUMATICI

PNEUMATIC HORSES

CABALLETES NEUMATICOS



50  
1969 - 2019



**ESTRATTORI  
IN TRIPPA**

**PELT EXTRACTORS  
EXTRACTORES  
PARA PIELES EN  
TRIPA**



**ROBOT CARICO -  
SCARICO**

**LOADING - UNLOADING  
ROBOT**

**ROBOT PARA CARGA  
- DESCARGA**



# PIATTAFORME DI SOLLEVAMENTO -

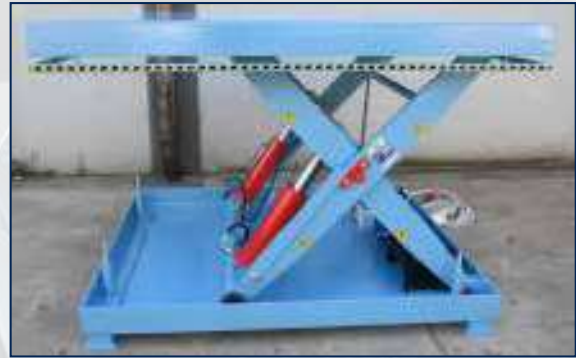
# LIFTING TABLES - PLATAFORMAS ELEVADORAS

 **PIATTAFORMA DI SOLLEVAMENTO PIANA**

 **PLANE LIFTING TABLE**

 **PLATAFORMA ELEVADORA PLANA**

## MOD. SP-1



 **PIATTAFORMA PIANA PER FOSSA**

 **PLANE TABLE TO BE PLACED IN A HOLE**

 **PLATAFORMA PLANA PARA FOSA**



Versione con ruote / Model with wheels / Modelo con ruedas

# PIATTAFORME DI SOLLEVAMENTO - LIFTING TABLES

 **PIATTAFORMA DI SOLLEVAMENTO PIANA IN ACCIAIO INOX CON CILINDRI INOX**

 **STAINLESS STEEL PLANE LIFTING TABLE WITH STAINLESS STEEL CYLINDERS**

 **PLATAFORMA ELEVADORA PLANA EN ACERO INOX CON CILINDROS EN ACERO INOX**

50

1969 - 2019



 **PIATTAFORMA DI SOLLEVAMENTO PIANA ZINCATA, CON SOFFIETTO**

 **PLANE LIFTING TABLE GALVANIZED, WITH BELLOW**

 **PLATAFORMA ELEVADORA GALVANIZADA, CON FUELLE**





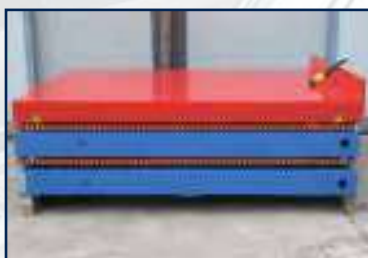
# LIFTING TABLES - PLATAFORMAS ELEVADORAS

 **PIATTAFORMA DI SOLLEVAMENTO PIANA E INCLINATA**

 **PLANE AND TILTING LIFTING TABLE**

 **PLATAFORMA ELEVADORA PLANA E INCLINADA**

## MOD. SP-2



 **PIATTAFORMA DI SOLLEVAMENTO PIANA E INCLINATA IN ACCIAIO INOX**

 **PLANE AND TILTING LIFTING TABLE MADE OF STAINLESS STEEL**

 **PLATAFORMA ELEVADORA PLANA E INCLINADA EN ACERO INOX**



# PIATTAFORME DI SOLLEVAMENTO - LIFTING TABLES

 **PIATTAFORMA DI SOLLEVAMENTO PIANA E INCLINATA CON SOFFIETTO**

 **PLANE AND TILTING LIFTING TABLE WITH BELLOW**

 **PLATAFORMA ELEVADORA PLANA E INCLINADA CON FUELLE**




Plattaforma di sollevamento piana e inclinata in Acciaio Inox, con soffiutto /  
Plane and tilting lifting table made of Stainless Steel, with bellow /  
Plataforma elevadora plana e inclinada en Acero Inox, con fuelle



 **PIATTAFORMA DI SOLLEVAMENTO PIANA E INCLINATA CON PARTE FISSA E PARTE INCLINABILE, PARAPETTI E SOFFIETTO**

 **PLANE AND TILTING LIFTING TABLE WITH FIXED PART AND TILTING PART, PARAPETS AND BELLOW**

 **PLATAFORMA ELEVADORA PLANA E INCLINADA CON PARTE FIJA Y PARTE INCLINABLE, PARAPETOS Y FUELLE**



 **PIATTAFORMA DI SOLLEVAMENTO PIANA E GIREVOLE**

 **PLANE AND ROTATING LIFTING TABLE**

 **PLATAFORMA ELEVADORA PLANA Y GIRATORIA**

**MOD. SP-1G**



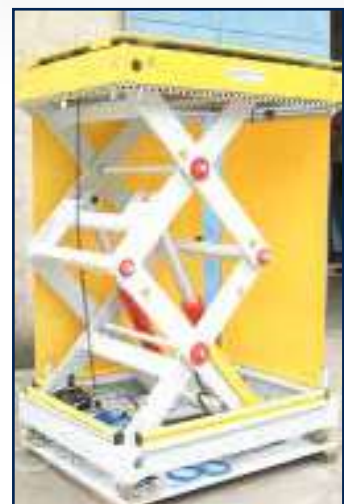
# LIFTING TABLES - PLATAFORMAS ELEVADORAS

 **PIATTAFORMA DI SOLLEVAMENTO A DOPPIO/  
TRIPLO/QUADRUPLO (O PIU') PANTOGRAFO**

 **DOUBLE/TRIPLE/QUADRUPLE (OR MORE)  
SCISSOR LIFTING TABLE**

 **PLATAFORMA ELEVADORA  
DE DOBLE/TRIPLE/  
CUÁDRUPLE (O MÁS)  
PANTÓGRAFO**

**MOD. SP-2PL/...  
E SP-2PV/...**



# PIATTAFORME DI SOLLEVAMENTO - LIFTING TABLES

 **PIATTAFORMA DI SOLLEVAMENTO ULTRAPIATTA**

 **ULTRATHIN LIFTING TABLE**

 **PLATAFORMA ELEVADORA EXTRAPLANA**

## MOD. SPR

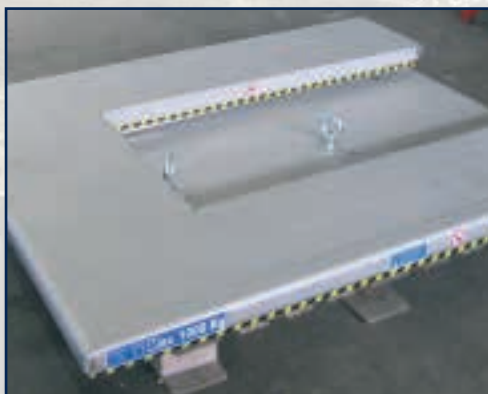
 **ULTRAPIATTA CON PIANO SUPERIORE A "U"**

 **ULTRATHIN LIFTING TABLE WITH "U" SHAPED UPPER PLANE**




 **PLATAFORMA ELEVADORA EXTRAPLANA CON PLANO SUPERIOR EN FORMA DE "U"**

## MOD. SPR-U

**IN ACCIAIO VERNICIATO O INOX / MADE OF PAINTED IRON OR STAINLESS STEEL / EN HIERRO BARNIZADO O ACERO INOX**



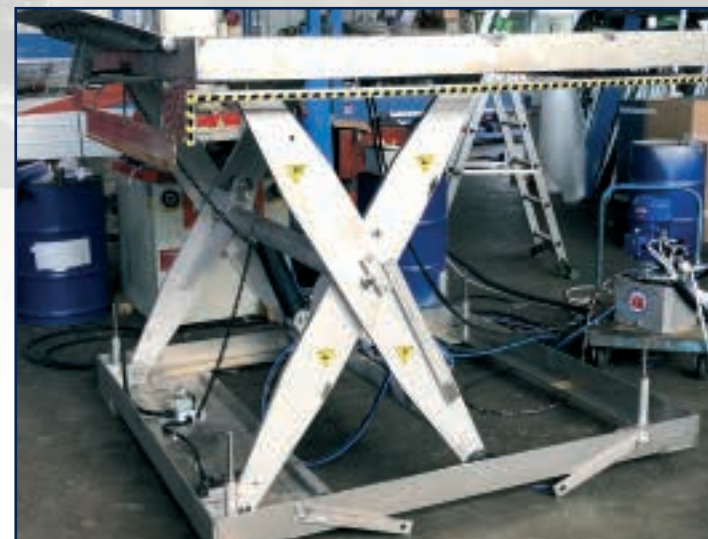
# LIFTING TABLES - PLATAFORMAS ELEVADORAS

-  **PIATTAFORMA DI SOLLEVAMENTO PIANA PER COLLEGAMENTO A BANCHINA O CAMION PER CARICO-SCARICO AUTOMEZZI**
-  **PLANE LIFTING TABLE WITH CONNECTION SURFACE AT LOADING DOCK OR TRUCK FOR GOODS LOADING-UNLOADING**
-  **PLATAFORMA ELEVADORA PLANA CON ORILLA PARA UNIR DOS PLANOS O PARA EL ACCESO A LOS CAMIONES PARA CARGA Y DESCARGA**

## MOD. SP-1SC



Zincata / Galvanized / Galvanizada



In acciaio inox / Stainless steel / En acero inox

# PIATTAFORME SPECIALI - SPECIAL LIFTING

**COMPLETAMENTE PERSONALIZZATE**

**FULLY CUSTOMIZED**

**COMPLETAMENTE PERSONALIZADAS**



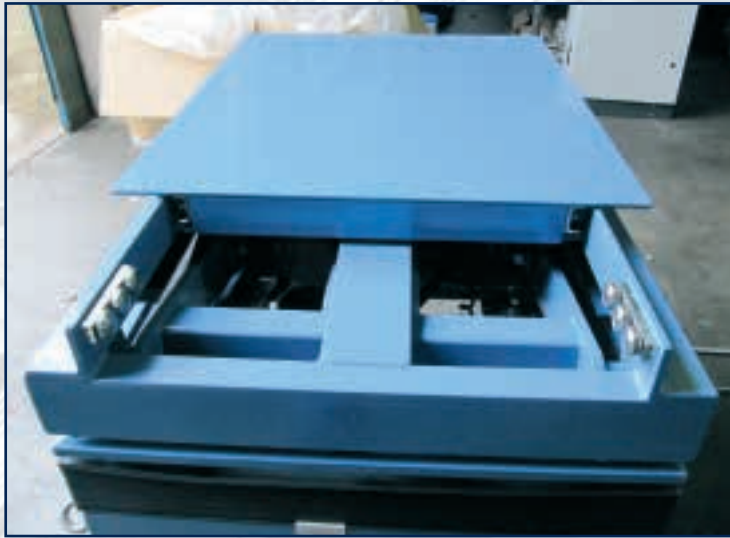
**Piattaforme di sollevamento con funzionamento singolo o abbinato, con braccia estensibili / Lifting tables single working or in tandem, with extendable arms / Plataformas elevadoras de funcionamiento separado o combinado, con brazos extensibles**

# NG TABLES - PLATAFORMAS ESPECIALES

**COMPLETAMENTE PERSONALIZZATE**

**FULLY CUSTOMIZED**

**COMPLETAMENTE PERSONALIZADAS**



# PIATTAFORME SPECIALI - SPECIAL LIFTING

**COMPLETAMENTE PERSONALIZZATE**

**FULLY CUSTOMIZED**

**COMPLETAMENTE PERSONALIZADAS**



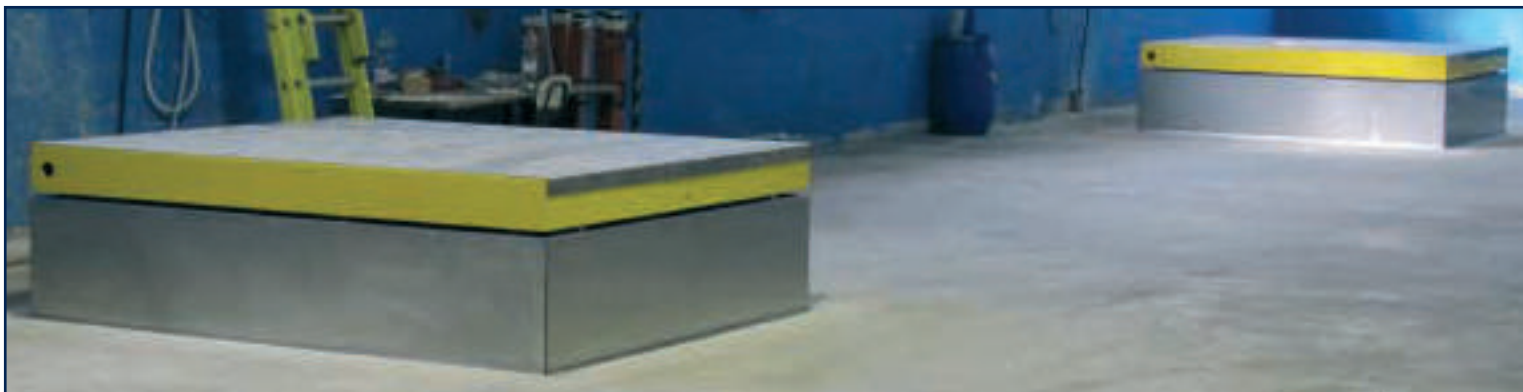


# NG TABLES - PLATAFORMAS ESPECIALES

**COMPLETAMENTE PERSONALIZZATE**

**FULLY CUSTOMIZED**

**COMPLETAMENTE PERSONALIZADAS**



# PIATTAFORME SPECIALI

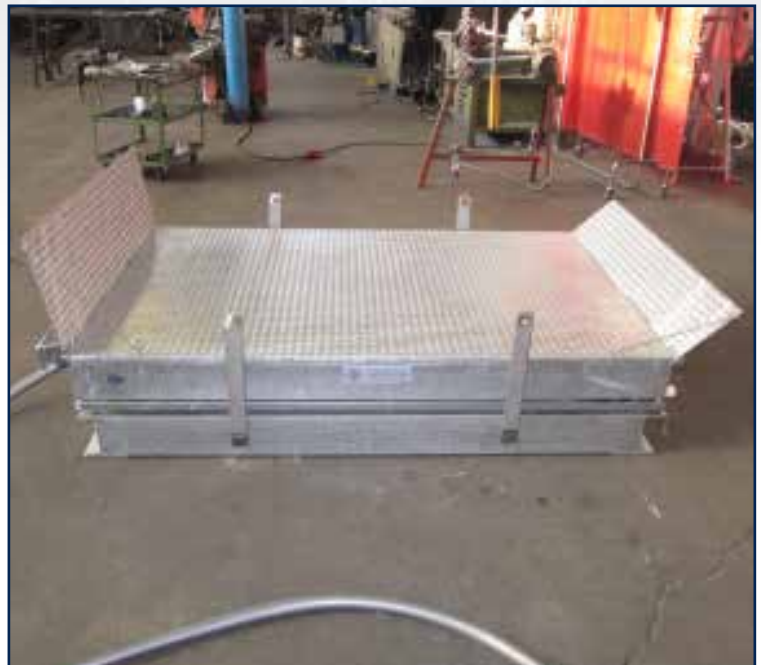
SPECIAL LIFTING  
TABLES

PLATAFORMAS  
ESPECIALES


**COMPLETAMENTE PERSONALIZZATE**

FULLY CUSTOMIZED

**COMPLETAMENTE PERSONALIZADAS**



# PICKER - PICKER - PICKER

 I NOSTRI PICKER SONO COSTITUITI DA UNA PIATTAFORMA DI SOLLEVAMENTO CON UN NASTRO TRASPORTATORE, SERVONO PER SOLLEVARE E TRASPORTARE LATERALMENTE IL MATERIALE SOPRA POSIZIONATO, DEPOSITANDOLO SU PALLET.

 OUR PICKERS CONSIST OF A LIFTING TABLE WITH CONVEYOR BELT TO LIFT AND TRANSPORT THE GOODS SIDEWAYS, LAYING THEM ON PALLET.

 NUESTROS PICKERS SE COMPONEN DE UNA PLATAFORMA ELEVADORA CON CINTA TRANSPORTADORA, SE UTILIZAN PARA LEVANTAR Y TRANSPORTAR DE LADO EL MATERIAL, DEPOSITÁNDOLO SOBRE PALETA.





**1969 - 2019**



**OFF. MECCANICA M.M. s.n.c.** dei f.lli Meggiolaro  
36050 MONTORSO VIC.NO (VI) ITALY - Via Valchiampo, 48  
Tel. 39 0444 484101 (r.a.) - Fax 39 0444 685486  
E-mail: [info@mm-meggiolaro.it](mailto:info@mm-meggiolaro.it)  
[www.mm-meggiolaro.com](http://www.mm-meggiolaro.com)